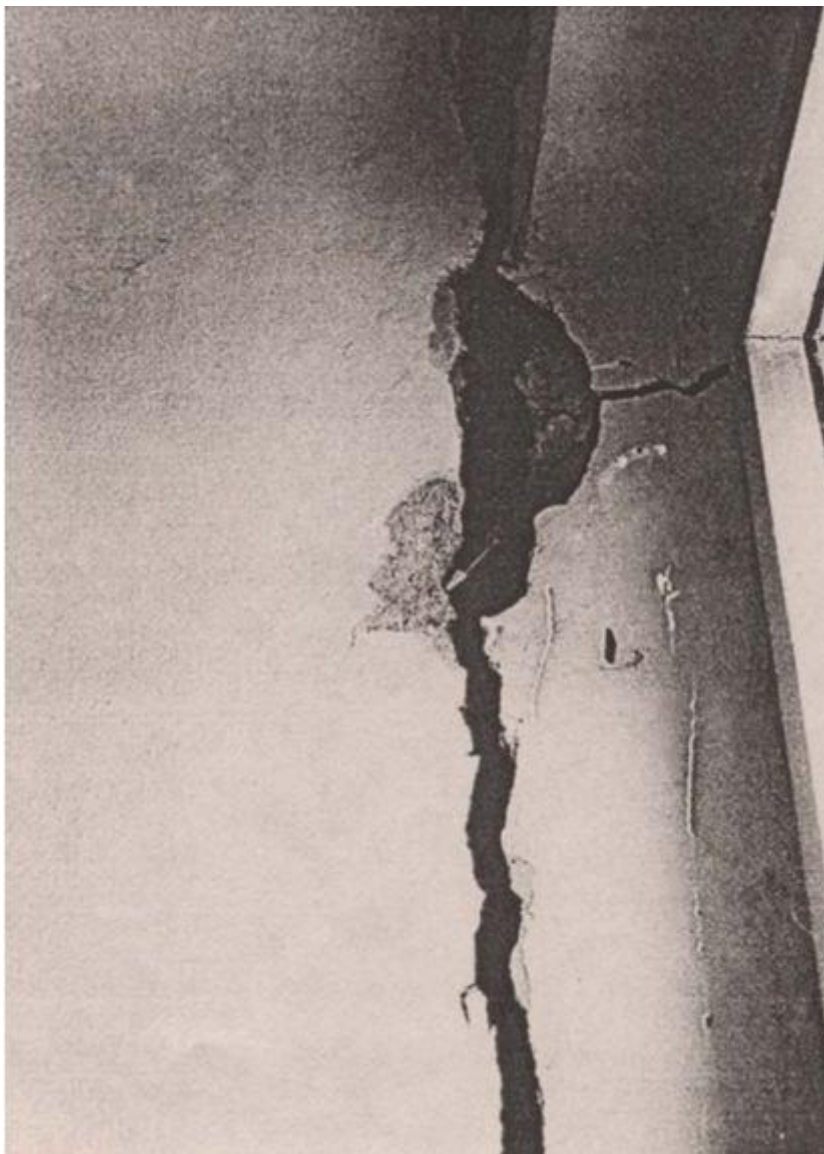


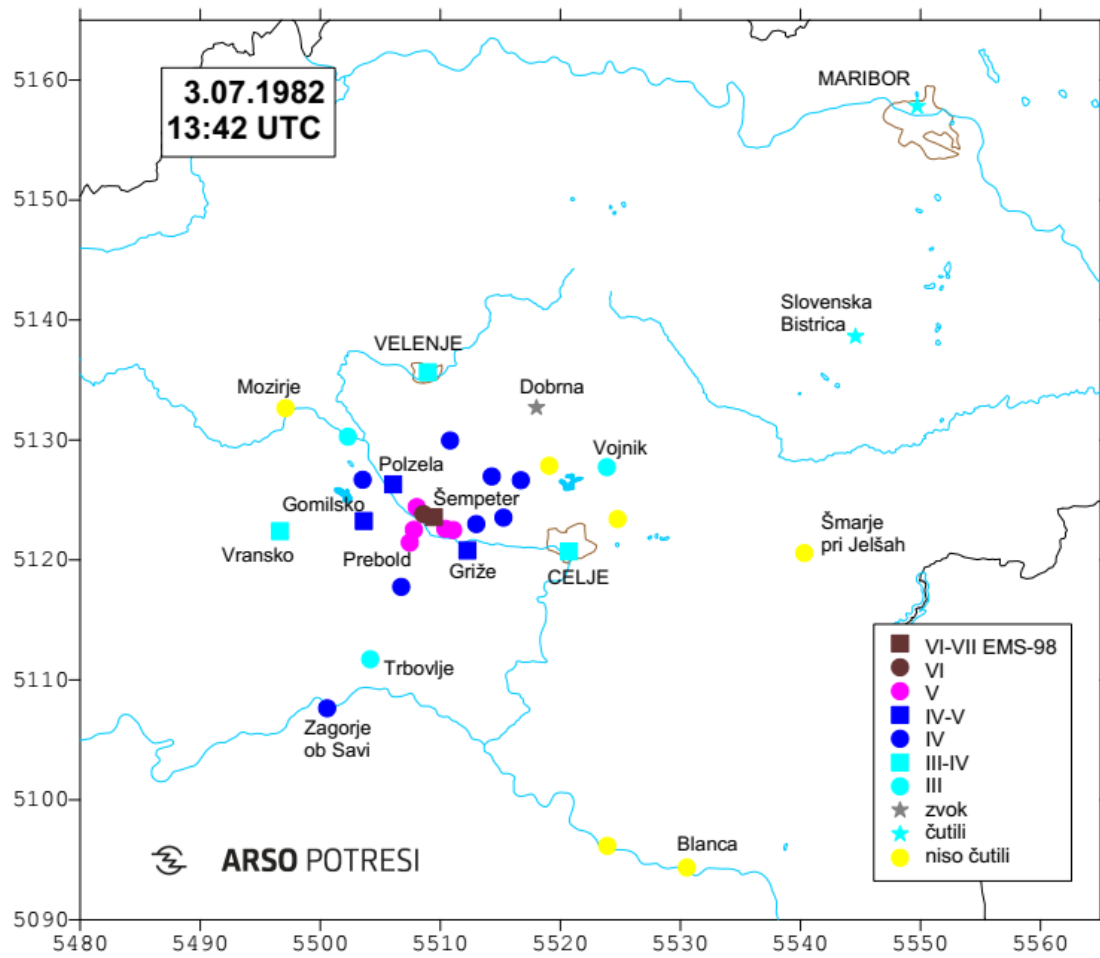
Potres 3. julija 1982 v Savinjski dolini

Potres 3. julija 1982 ob 14. uri in 42 minut po lokalnem času (13.42 UTC) prebivalcev Savinjske doline ni samo prestrašil, ampak je v Šempetru v Savinjski dolini povzročil tudi gmotno škodo. Imel je magnitudo 4,3, ker pa je bilo žarišče potresa zelo plitvo, na globini okoli 4 km, so bili njegovi učinki na površini močni. Vpliv potresa je zajel majhno območje s polmerom okoli 20 km oziroma okoli 1.300 km² površine, med Velenjem na severu in Zagorjem na jugu, Vranskim na zahodu in Celjem na vzhodu. Na območju Šempetra v Savinjski dolini, kjer je bilo poškodovanih okoli 170 zasebnih in okoli 20 družbenih zgradb, so učinki dosegli VI–VII EMS-98. Potres je spremljalo močno bobnenje, ki je značilno za potrese v Savinjski dolini.

Potres je gmotno škodo povzročil le v Šempetru v Savinjski dolini. Glavnemu potresu je sledilo več naknadnih potresov, ki so jih čutili večinoma le posamezniki v Šempetru v Savinjski dolini.



Globoka razpoka v steni hiše v Šempetru v Savinjski dolini (Makroseizmični arhiv ARSO)



Karta intenzitet (EMS-98) potresa 3. julija 1982 v Savinjski dolini.